

## BARETTI | смеситель для ванны

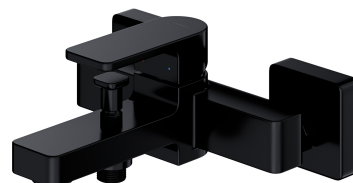
---

### Цвет: черный матовый

Коллекцию OMNIRES BARETTI отличает интригующая форма, основанная на прямых углах и арках. Современная, гармоничная форма восхищает идеально утонченными деталями.

Смеситель изготовлен из высококачественной латуни и оснащен керамическим картриджем наивысшего качества.

Матовый черный – выразительное покрытие с матовой поверхностью, дающей эффект прикосновения к бархату.



Проект: Доминика Дрезнер-Ильчук

Сертификаты: Польская декларация характеристик качества (маркировка B),  
Польский гигиенический сертификат PZH

## Материалы и технологии

---



Смеситель оснащен высококачественным керамическим картриджем, обеспечивающим плавное и точное регулирование струи воды и гарантирующим надежную эксплуатацию изделия в течение многих лет.



Корпус смесителя изготовлены из высококачественной латуни класса A.

## Особенности потока

---

- расход воды при 3 барах: 20 l/min
- горячее водоснабжение: максимум 90 ° C
- рабочее давление 1-6 бар
- уровень шума: II/II

## Технические характеристики

---

- длина излива: 18,4 см

